

就活生を  
支える

# “パパのための” 会社案内ディレクトリ 2016



就職活動のあり方が変わり始めています。新たなトレンドの一つとなっているのが、「親子就活」。学生の就職活動に保護者が積極的に参加し、内定獲得に向け親子二人三脚で取り組もうというものです。

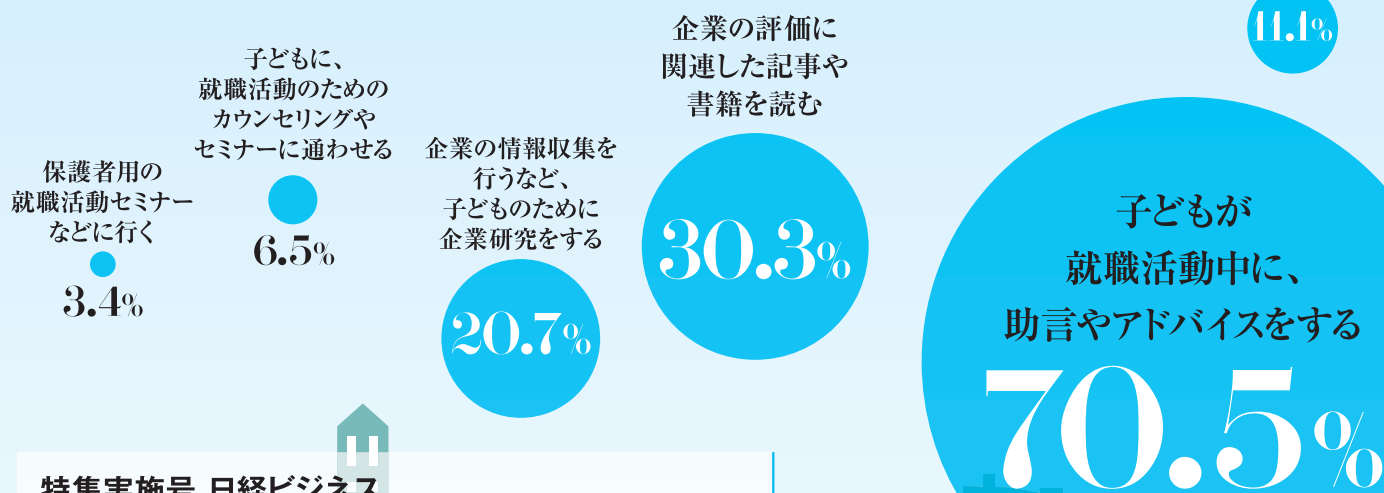
大学側も積極的で、保護者向けの就職説明会に注力する動きが見られるほか、保護者向けの関連書籍や就活サイトも続々と登場しており、今や「親子就活」が“スタンダード”になりつつあると言っても過言ではありません。

そこで、日経ビジネスでは、特別企画「就活生を支える“パパのための”会社案内ディレクトリ」を実施いたします。

日経ビジネスの主要読者である50代のビジネスリーダーたちは、大学生の子を持つ一人の“親”でもあり、その多くがわが子の就職活動に対し、深い関心を寄せています。雑誌に加え、毎日約170万人が閲覧する巨大オンラインメディア、日経ビジネスオンラインでも展開される本企画により、このような感度の高い読者層に対し、貴社のビジネスモデルや採用情報を効果的に訴求して参ります。

## 多くの読者が子どもの就活に関心を持ち、 実際に行動を起こしています。

子どもに就職先の企業について、  
どの企業に入るべきなど  
意見を伝える

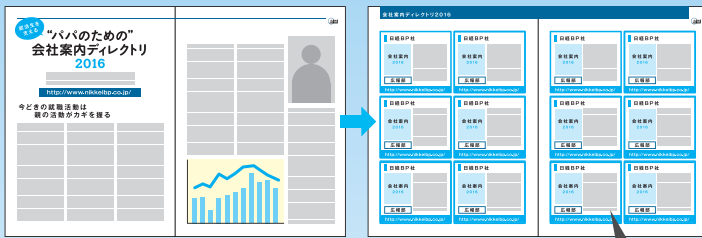


特集実施号 日経ビジネス

12月23日発売号 (12月26日号 / 1月2日号)

申込締切日 **11月25日(金)** お申込みいただいた後、日経BP社より記入用紙をお送りいたします。

雑誌



昨今の就職活動情報を総論的にまとめた広告企画記事を掲載。次ページの「会社案内」リストへつなげます。

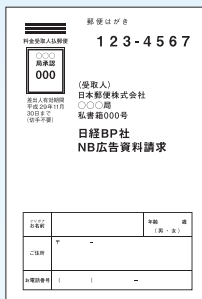
- ▶ 社名
- ▶ お問い合わせ窓口
- ▶ 貴社からのメッセージ (210文字)
- ▶ 会社案内 写真
- ▶ 資料請求番号
- ▶ ホームページアドレス

WEB



特設サイト内では、専用誘導枠をはじめ、「会社案内」リストへの誘導を掲載期間中に実施します。

ハガキ



資料請求専用ハガキを同梱。日経BP社で集計・管理の上、貴社へご連絡いたします。

会社案内ダウンロード／資料請求ページ



広告出稿企業ごとにPR文を記載したサマリーページを設け、「会社案内」ダウンロード／資料請求ページへ飛びリンクを設置します。

資料請求件数、平均**100件**を目標に誘導します！

※実際に送っていただく資料は、貴社が学生向け（もしくは保護者向け）に配布している会社案内をそのまま使用いただけます。  
 ※印刷物での会社案内を制作していない場合でも、WEBのみで100件を目標に誘導します。（ただし企画料金に変更はありません）

セット特別料金

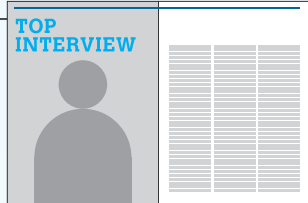
雑誌  
+  
WEB

80万円(税別)

本企画出稿広告主様限定!

オプションで「就活中の親子に伝えたい」トピックインタビュー」を実施。記事体広告を特別料金で掲載可能です。

4色2ページ 350万円(税別)



媒体概要

日経ビジネス



創刊：1969年9月  
 ABC認証部数：200,006部(2015年1～6月)  
 発行形態：週刊(毎週月曜日発行)、年間50冊  
 判型：A4変形  
 販売方式：年間予約購読による読者直送方式、一部書店・販売店でも販売

日本でNo.1の支持を得ている  
 経済・経営の総合情報誌

ビジネスの最前線で今何が起きているのか、時代の潮流や注目企業の最新動向を大胆な仮説と鋭い分析で捉え、新時代へ積極的な提言を行う。多角的な分析により、経営・管理職層の意思決定に役立つ情報を提供。経営・管理層や経営コンサルタントなどのビジネスリーダーが読者。

日経ビジネスオンライン



月間ページビュー：4,347万PV  
 月間ユニークブラウザ：520万UB  
 登録会員：210万人 / 平均滞在時間：9分12秒

210万人のビジネスパーソンが毎日訪れる日本最強のオンラインメディア

日本を導く「パワーリーダーのためのビジネスコミュニティ」がコンセプト。雑誌「日経ビジネス」とも連携を図りながら、信頼に足る情報をスピーディに提供。最大の財産はそのコンテンツの「多様性」と、そこに毎日・毎週やってくるビジネスの中核を担う幅広い読者たち。

お問い合わせ

日経BP社 クライアントマーケティング1部  
 〒108-8646 東京都港区白金1-17-3 NBFプラチナタワー TEL:03-6811-8031 FAX:03-5421-9191  
 MAIL:b-ad@nikkeibp.co.jp Nikkei BP AD Web http://adweb.nikkeibp.co.jp/