

2誌セットで
更にお得!

2016年12月売～2017年1月売／対象

30代向け2誌
スペシャルコラボ!

JR駅ベンチ広告企画



MonoMax & InRed



(株)宝島社 広告局

企画概要

30代ビジネスマン男性&女性支持率No1のMonoMax & InRedより新年特別企画をご案内します。
今回は**本誌出稿+都内の主要JR駅31駅32面のベンチ広告**セットです！通勤時の訴求にバツグンの交通連動企画を各4社限定、スペシャル特価でご提供します！この機会に是非ご利用ください。

【出稿条件】各4社決定優先
MonoMax or InRed 12月売～1月売 4c2pご出稿(AD/TU)

通勤時の訴求に
バツグン！

◆**掲出場所** : JR主要駅31駅32面 (詳細はP3参照)

※31駅32面をMonoMax、InRedで16面ずつ均等割りいたします

◆**掲出期間** : 2017年1月16日～1月31日

※掲出作業日:1/15,16 撤去作業日:1/30、31

◆**掲出広告** : 物撮りカットで製作

※モデルカットは入りません。連合にて弊社で物撮影をいたします

※大型商品(車・住宅など)は有素材利用の場合があります

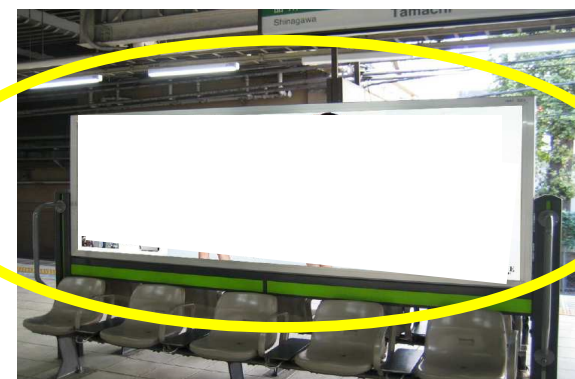
※JRによるビジュアル審査があります

◆**掲出ボードサイズ** : 2800mm×1000mm

※協賛社数によって均等割りいたします


◆**協賛社数** : MonoMax最大4社、InRed最大4社

※それぞれ4社未満の場合は、自社広枠が入る可能性があります



掲出イメージ(仮) ※テーマ、デザイン(面割り)は協賛社数に合わせて検討します

16駅
1面

 MonoMax 厳選！ビジネスマン応援アイテム！（仮）			
A社様	B社様	C社様	D社様

ビジュアルイメージ



16駅
1面

 InRed Recommends 働く女性のマストバイ！（仮）			
E社様	F社様	G社様	H社様

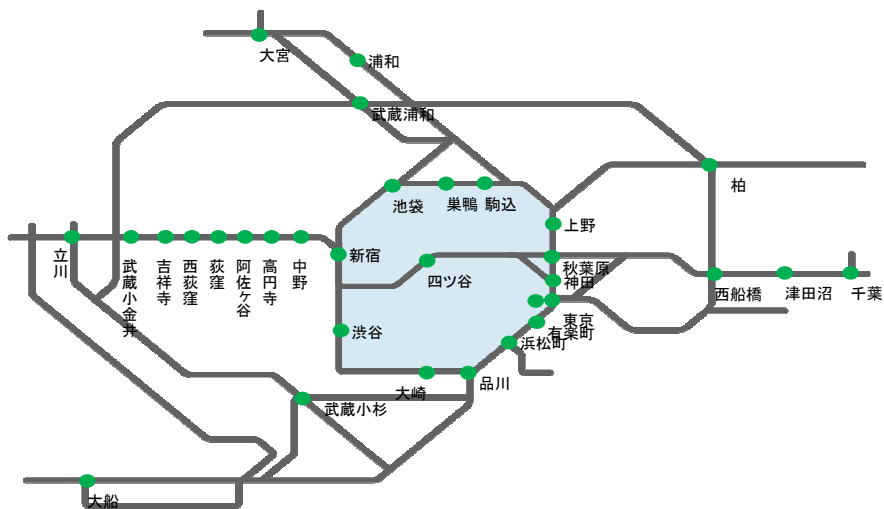
ビジュアルイメージ



※最大4社協賛の場合の掲出イメージです。4社未満の場合は自社広枠が入る可能性があります。
 ※全体の統一感のあるデザインを想定しています。サイズは協賛社様、均等割りいたします。
 ※JRのデザイン審査で変更の可能性もあります。

掲出駅

■ 掲出駅路線図



■ 掲出駅振り分け

＜MonoMax 16駅16面＞ 参考)乗降客数/日 5,811,209人

東京、秋葉原、上野、有楽町、浜松町、神田、品川、四谷、渋谷、中野、武蔵小杉、立川、津田沼、武蔵小金井、東京メトロ西船橋、柏

＜InRed 16駅16面＞ 参考)乗降客数/日 5,847,388人

東京、新宿、池袋、大崎、高円寺、阿佐ヶ谷、荻窪、西荻窪、吉祥寺、大宮、大船、千葉、浦和、巣鴨、駒込、武蔵浦和

※それぞれの駅の男女乗降客数データを参考に、MonoMax、InRedで乗降客数が同等になるように駅配分。

■ 掲出駅一覧

No.	駅名	乗降客数/日	場所
1	東京	836,368	第3ホーム
2			地下第1ホーム
3	有楽町	330,900	南行ホーム
4	浜松町	305,822	南行ホーム
5	品川	684,950	第2ホーム
6	大船	192,720	第1ホーム
7	神田	194,502	南行ホーム
8	大崎	291,344	外回りホーム
9	秋葉原	482,126	総武上り線
10	上野	364,936	高架第2
11	浦和	169,450	京浜ホーム
12	大宮	489,112	第2ホーム
13	柏	239,342	緩行ホーム
14	池袋	1,099,006	上りホーム
15	巣鴨	151,602	ホーム
16	駒込	94,462	ホーム
17	武蔵浦和	97,176	上りホーム
18	渋谷	743,578	内ホーム
19	四ツ谷	184,576	緩行ホーム
20	中野	281,174	第4ホーム
21	高円寺	97,998	緩行ホーム
22	阿佐ヶ谷	88,202	快速ホーム
23	荻窪	171,876	緩行ホーム
24	西荻窪	85,414	快速ホーム
25	吉祥寺	279,160	緩行ホーム
26	武蔵小金井	118,772	高架下りホーム
27	立川	320,694	中央上りH
28	武蔵小杉	239,208	下りホーム
29	津田沼	204,250	第2ホーム
30	千葉	207,184	改札内工事仮囲い
31	新宿	1,496,314	JR16番線前
32	東京メトロ西船橋	280,011	東西線ホーム
			合計

ご協賛料金

大人気のJR駅ベンチ広告、
この期間限定の特価サービスです！

参考料金)

本誌タイアップ

MonoMax4C2PAD: 260万円

InRed 4C2PAD :320万円

JR駅ベンチ広告媒体費 :812万円

JR駅ベンチ広告制作費 :150万円/誌

ポスター製作スケジュール(仮)

11/21 アンケート・ラフ

12/5週 撮影

12/26 校了

1/16~31 掲出

各4社様限定

①MonoMax 4c2pAD+JR駅ベンチ広告 **G300万円**

②InRed 4c2pAD+JR駅ベンチ広告 **G360万円**

③MonoMax & InRed2誌セット
4c2pAD×2誌+JR駅ベンチ広告×2枠 **G600万円**

*タイアップの場合は上記金額+制作費 G37.5万円/1Pが別途かかります

*本企画は、他広告企画との併用はできません

*それぞれ最大4枠、決定優先とさせていただきます

*競合排除はいたしません

【お申込締切 : 11/18(金)】

㈱宝島社 広告局 TEL:03-3234-3917

MonoMaxデスク 森本(morimoto-rem@treasure.co.jp)、及川(oikawa-yos@treasure.co.jp)

InRedデスク 小島(kojima-m@treasure.co.jp)、佐々木(sasaki-azu@treasure.co.jp)、横見(yokoim-tos@treasure.co.jp)