

JR東日本 デジタルサイネージメディア

2016年度 **夏季企画商品・割引商品**のご案内

2) ステーションネットワークセット フリースポットCM15秒

(19駅24エリア216面)

商品概要

中ぶり・まど上等でお馴染みのフリースポットを、期間限定でJ・ADビジョンで商品化いたします。お得な広告料金で短期間での集中放映が可能です。尚、**決定優先3社様限定**で販売いたします。

【放映媒体】

ステーションネットワークセット 19駅24エリア216面 15秒

【放映開始日】

8/1週・8/8週・8/15週・8/22週

【放映日数】

7日間単位

【最大設定枠数】

決定優先限定3社様

【素材納品期日】

別紙 お盆スケジュール参照

【特別広告料金】

5,000,000円

【出稿補償額】

10,000,000円

▶ 2倍保証！！



※19駅24エリア

商品名	面数	最大設定枠数	仕様	備考
J・ADビジョン ステーションネット ワークセット	216面	6分	15秒/枠	ステーションネットワークには新宿駅南口も含まれますが、新宿エリアにある商業施設の放映はできません。新宿駅南口について、広告主様がルミネ新宿店内にあるテナント様の場合、新宿エリアにおける他の商業施設の告知はできません。

※計上日については、原則、各放映開始日ごとに行わせていただきます。

※放映期間については、弊社にて決定させていただきます。

※放映素材は、1商材までとさせていただきます。

※規制業種については、企画商品の適用対象外とさせていただきます。事前に、ご確認ください。

※枠状況などにより、設定できない場合がございます。

※特殊な放映パターンなどをご希望の場合は、別途オプション料金が発生いたします。事前にお問い合わせください。

※最低露出回数は、緊急時放映支障を含め90%稼働時の回数とします。

【J・ADビジョン 2016年度夏季割引商品】

3) ステーションネットワーク

(19駅24エリア216面)

商品概要

JR東日本の首都圏主要駅を中心に設置しているJ・ADビジョンのネットワーク商品について、お盆期間限定のお得な商品を設定いたしました。

【放映媒体】

- ・ ステーションネットワークセット 19駅24エリア216面

【放映開始日】

8/8週、8/15週

【放映日数】

7日間

【素材納品期日】

8 / 8週→8/1(月)15時まで
8/15週→8/3(水)15時まで



※19駅24エリア

【特別広告料金】

1,900,000円から
約21%OFF

1枠 : 1,500,000円

3,800,000円から
約34%OFF

2枠 : 2,500,000円

3枠以上 : 定価より40%オフとさせていただきます。

商品名	面数	最大設定 枠数	仕様	備考
J・ADビジョン ステーションネット ワークセット	216面	6分	15秒/枠	ステーションネットワークには新宿駅南口も含まれますが、新宿エリアにある商業施設の放映はできません。 新宿駅南口について、広告主様がルミネ新宿店内にあるテナント様の場合、新宿エリアにおける他の商業施設の告知はできません。

※規制業種については、企画商品の適用対象外とさせていただきます。事前に、ご確認ください。

※枠状況などにより、設定できない場合がございます。

※特殊な放映パターンなどをご希望の場合は、別途オプション料金が発生いたします。事前にお問い合わせください。

※最低露出回数は、緊急時放映支障を含め90%稼働時の回数とします。

【J・ADビジョン 2016年度夏季割引商品】

4) 品川駅自由通路セット

(1駅1エリア44面)

商品概要

今では、JR東日本媒体の代名詞存在である品川自由通路セットについて、お盆期間限定のお得な商品を設定いたしました。

【放映媒体】

・ J・ADビジョン品川駅自由通路セット 44面

【放映開始日】

8/8週、8/15週

【放映日数】

7日間

【素材納品期日】

8 / 8週→8/1(月)15時まで
8/15週→8/3(水)15時まで



品川駅自由通路

【特別広告料金】

1枠： 800,000円

1,000,000円から
20%OFF

2枠： 1,400,000円

1,800,000円から
約22%OFF
(1枠あたり700,000円)

3枠以上： 1枠あたり600,000円とさせていただきます。

商品名	面数	最大設定 枠数	仕様	備考
J・ADビジョン 品川駅自由通路セット	70インチ 44面	3分	15秒/枠	①ロールの間に地域情報等を放映いたします。 ②平日の朝(7:00~10:00) および夕方(17:00~22:00)におきまして、 高輪側の2面、港南側の2面の計4面にて、「通行ルール案内」等の駅情報を放映いたします。

※規制業種については、企画商品の適用対象外とさせていただきます。事前に、ご確認ください。

※枠状況などにより、設定できない場合がございます。

※特殊な放映パターンなどをご希望の場合は、別途オプション料金が発生いたします。事前にお問い合わせください。

※最低露出回数は、緊急時放映支障を含め90%稼働時の回数とします。

5) 東京駅大型サイネージセット

商品概要

東京駅を代表する大型サイネージ2つをセットにしたお得な商品です。
行楽シーズンで賑わう東京駅の大型サイネージで集中的な展開が可能です。
決定優先各週1社様限定で販売いたします。

【放映媒体】

- ・ TOKYO MARU-VISION
- ・ 東京駅丸の内大型LEDビジョン

【放映開始日】

8/8週、8/15週

【放映日数】

7日間

【最大設定枠数】

決定優先限定1社様

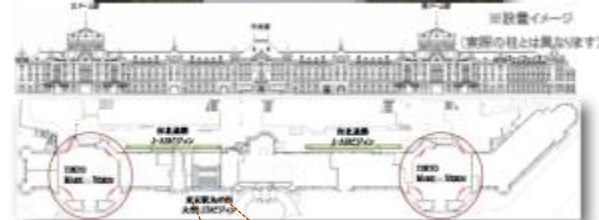
【素材納品期日】

8 / 8週→8/1(月)15時まで
8/15週→8/3(水)15時まで

【特別広告料金】

1,800,000円

定価：2,000,000円+400,000円から
25%OFF



北ロドーム・・・
・ エントランス上部：3ヶ所
・ 券売機上部：1ヶ所

南ロドーム・・・
・ エントランス上部：3ヶ所
・ 券売機上部：1ヶ所



商品名	面数	最大設定枠数	秒数	備考
TOKYO MARU-VISION	8面	6分	30秒	※規制業種につきましては、掲出をお断りさせていただきます。ご了承ください。 ※緊急事態時は放映を見合わせる場合がございます。
東京駅丸の内大型LEDビジョン	1面	6分	30秒	※静止画のみの放映となります。(静止画1枚あたり、10秒以上の放映をお願いいたします。) ※異常時情報を放映する可能性がございます。

※規制業種については、企画商品の適用対象外とさせていただきます。事前に、ご確認ください。
※特殊な放映パターンなどをご希望の場合は、別途オプション料金が発生いたします。
事前にお問い合わせください。
※最低露出回数は、緊急時放映支障を含め90%稼働時の回数とします。

J・ADビジョン 入稿・放映指示について

■「静止画」納品データ仕様について

[ファイル形式] JPEG (RGBカラー形式) データは横向き(左側が上)でご入稿ください。

[原稿サイズ] 1920×1080ピクセル (16:9素材)

[容量] 1素材 1Mbyte 前後 *容量の大きいファイルまたは小さいファイルについては、「1Mbyte前後」にご修正をお願い致します。

[エフェクト] 画面の切り替え効果は、サンプルをご用意しています。お選びください。

(ご指定のない場合は1秒のディゾルブ*とします)

*ディゾルブとは…前の意匠を少しずつ薄くすると同時に、次の意匠を少しずつ濃くして、自然に二つの素材を繋げるエフェクトです。

1920ピクセル

1080
ピクセル



*制作原稿の向きにご注意ください。
横向き(頭を左)に直してご入稿してください。

■「動画」納品データ仕様について

[ファイル形式] フォーマット: WMV9(Windows Media Video形式) CBR(固定ビットレート)

納品素材解像度:1280×720ピクセル (16:9素材)

エンコーディングレート: 4.5~5.0Mbps

フレームレート: 29.97fps

サンプルサイズ: 24bit

※前後にアクションつながりの画は必要ありません。

※音声Pidは付加せずに制作ください。

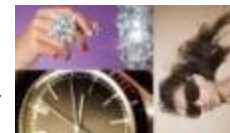
※WMV9以外の素材(WMV V9、WMV9 advanced profileなど)の場合
放映ができない可能性があります。

画像の頭を反時計まわりに90°回転した
データで納品ください。

720ピクセル

720
ピクセル

1280ピクセル



【入稿イメージ】

1280
ピクセル



【放映イメージ】

[ファイル名称] 「放映開始月日 / 広告主略称 / 素材番号 .jpg または .wmv」で名称を付けてください。(/ は不要)

例: 7月28日開始で、広告主がJR東日本の場合「0728JRE1.jpg」「0728JRE1.wmv」

※素材番号は、放映順序に従って付けてください。 ※ファイル名称は半角英数字のみ

※データに不備があった場合は、お受けできませんので入稿前に再度チェックをお願いします。

■放映パターンについて

特殊な放映パターンについては、別途お問合せください。放映機器の物理的限界や、駅による規制などがございます。

●注意事項

- 1) 全ての素材について、放映素材納品日までに、弊社意匠審査が必要となります。
- 2) 放映素材納品日は、年末年始用のスケジュールを別途組んでいますので、ご注意ください。
- 3) 放映期間中の放映素材変更や中止をする場合、素材納品日に間に合わなかった場合は、別途オプション料金がかかります。お問い合わせください。

※当社で「J・ADビジョン仕様」に対応した広告意匠の制作をサポートするデザインパックをご用意しています。詳しくはご相談ください。

※意匠審査および入稿方法の詳細については、別途お問い合わせください。

【2016年度】8月放映開始 J・A・Dビジョン 入稿スケジュールについて

お盆期間の連休に際し、入稿期日を下記の通り設定させて頂きたく、お願い申し上げます。
ご理解、ご協力のほど、よろしくお願い致します。

週売り販売枠

- ・ステーションネットワークセット
(JR北海道、東海、西日本、四国、九州エリアを含む)
- ・品川駅自由通路セット
- ・東京駅中央通路、新橋駅地下通路
- ・放映開始日の週における意匠切り替え

放映開始日	入稿期日
2016/8/8 (月)	2016/8/1 (月)
2016/8/15 (月)	2016/8/3 (水)
2016/8/22 (月)	2016/8/5 (金)
2016/8/29 (月)	2016/8/22 (月)

月売り販売枠

- ・ステーションネットワーク単駅分
(JR東海エリア分を含む)
- ・単駅長期販売 (秋葉原・五反田・阿佐ヶ谷、大宮)
- ・単駅特別セット

放映開始日	入稿期日
2016/8/1 (土)	2016/7/25 (月)

※お盆前後は番組編成・配信作業スケジュールがつかまっているため、通常期同様の入稿遅延対応ができない場合もございます。各週期日までの入稿にご協力お願いいたします。

※入稿期日までに、

1. 意匠審査を行い、承認を得ていただきますようお願い申し上げます。
2. 「デジタルサイネージログイン」よりシステムへ入稿・露出指示をお願い致します (東日本エリアのみ)。

※入稿期日については、「15時まで」にデータご送付を御願致します。

※JR他社との連合商品については、審査回答まで2～3日頂く場合がございます。あらかじめご了承ください。

※入稿期日までに間に合わない場合等は、担当者までご連絡をお願いいたします。

※素材の入稿・露出指示のシステム入力期日までに間に合わない場合、別途料金が発生いたします。お問合せください。

※特殊な展開をご希望の場合、必ずお問合せをお願いいたします。

【2016年度】8月放映開始 大型サイネージ 入稿スケジュールについて

お盆期間の連休に際し、入稿期日を下記の通り設定させて頂きたく、お願い申し上げます。
ご理解、ご協力のほど、よろしくお願い致します。

- ・ TOKYO MARU-VISION
- ・ 東京駅丸の内大型LEDビジョン（旧：総武階段サイネージ）
- ・ 恵比寿駅線路脇大型LEDビジョン
- ・ 放映開始日の週における意匠切り替え 等

放映開始日	入稿期日
2016/8/8（月）	2016/8/1（月）
2016/8/15（月）	2016/8/3（水）
2016/8/22（月）	2016/8/5（金）
2016/8/29（月）	2016/8/22（月）

- ・ 四ツ谷駅大型ビジョン
- ・ ゆりかもめビジョン

放映開始日	入稿期日
2016/8/1（土）	2016/7/25（月）

※お盆前後は番組編成・配信作業スケジュールがつかまっているため、通常期同様の入稿遅延対応ができない場合もございます。各週期日までの入稿にご協力お願いいたします。

※入稿期日までに、

1. 意匠審査を行い、承認を得ていただきますようお願い申し上げます。
2. 「デジタルサイネージログイン」よりシステムへ入稿・露出指示をお願い致します（東日本エリアのみ）。

※入稿期日については、「15時まで」にデータご送付を御願致します。

※JR他社との連合商品については、審査回答まで2～3日頂く場合がございます。あらかじめご了承ください。

※入稿期日までに間に合わない場合等は、担当者までご連絡をお願いいたします。

※素材の入稿・露出指示のシステム入力期日までに間に合わない場合、別途料金が発生いたします。お問合せください。

※特殊な展開をご希望の場合、必ずお問合せをお願いいたします。