

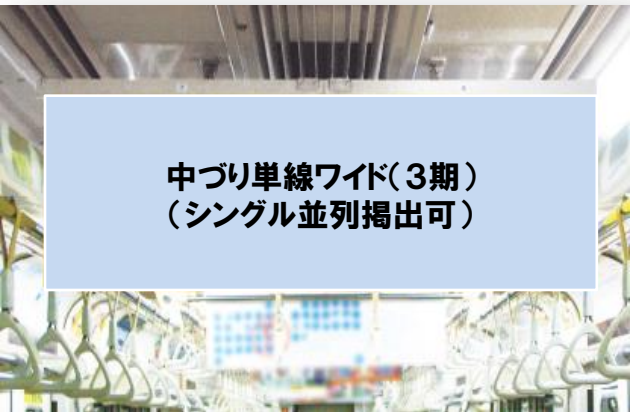
# 東京メトロ 2016年度 夏期企画

# A.中ぶりラインセット

## 9路線から選べる！中ぶりラインセット

通常は線系で販売しておりますが、今回は東京メトロ全9路線の中から1路線単位で販売いたします。B3ワイド(またはシングル並列)を掲出できるパッケージです。注目率の高い媒体である中ぶりポスターを単線単位で販売することにより、お求めやすい価格に設定しております。各路線の利用者へのプロモーションができるセグメントメディアとなっておりますので、この機会にぜひご利用ください。

### <掲出イメージ>



中ぶり単線ワイド(3期)  
(シングル並列掲出可)

### <掲出期間>

- ①8/1(月)~8/7(日)の7日間
- ②8/8(月)~8/18(木)の11日間

### <備考>

- ※通常販売と並行して販売いたします。
- ※作業日は掲出開始日の前日です。
- ※東西線には東葉高速を、南北線には埼玉高速を含みます。
- ※シングルの場合、納品枚数はそれぞれ倍となります。

路線	広告料金(税別)	納品枚数(ワイド)
銀座線	<u>¥1,500,000</u>	900枚
丸ノ内線	<u>¥1,500,000</u>	1,200枚
日比谷線	<u>¥1,100,000</u>	1,140枚
東西線	<u>¥1,300,000</u>	2,040枚
千代田線	<u>¥800,000</u>	1,500枚
有楽町線・副都心線	<u>¥1,300,000</u>	2,100枚
半蔵門線	<u>¥700,000</u>	1,140枚
南北線	<u>¥400,000</u>	750枚

## B.広告貸切電車【単線Uライナー】

### 利用者の視線を釘づけ！

車内の全メディアを1編成丸ごと独占できる訴求効果抜群の広告貸切電車。1商品の告知だけではなく複数商品も掲出いただけるため、様々な展開が可能です。銀座線・丸ノ内線・東西線・南北線の4路線のいずれかよりお好みの路線をお選びいただけます。複数路線をお申込の場合、特別割引も設定しておりますのでクライアントカラーを全面に出したインパクトのある“空間づくり”にぜひご利用ください。

路線	広告料金(税別)	納品枚数			
		中ぶり(シングル)	まど上(シングル)	ツイン☆スター	ドア横ステッカー
銀座線	<b>¥2,500,000</b>	150枚	330枚	40枚(20組)	90枚
丸ノ内線	<b>¥2,500,000</b>	150枚	330枚	40枚(20組)	90枚
東西線	<b>¥1,500,000</b>	340枚	610枚	-	190枚
南北線	<b>¥750,000</b>	200枚	360枚	-	110枚

### 【特別割引】

複数路線を  
お申込の場合はさらに

2路線…10%OFF

3路線…20%OFF

4路線…30%OFF

### <掲出イメージ>



### <掲出期間>

- ①8/1(月)~8/15(月)
- ②8/16(火)~8/31(水)

### <備考>

### 各期半月掲出

- ※通常販売と並行して販売いたします。
- ※納品枚数は、中ぶり・まど上それぞれB3シングル・インターサイズシングルの枚数です。  
ワイドで実施される場合は、事前にお問い合わせください。
- ※作業日は掲出開始日の前日です。
- ※銀座線・丸ノ内線でオプションまたはビジョン搭載車両を利用の場合は、別途ご相談ください。

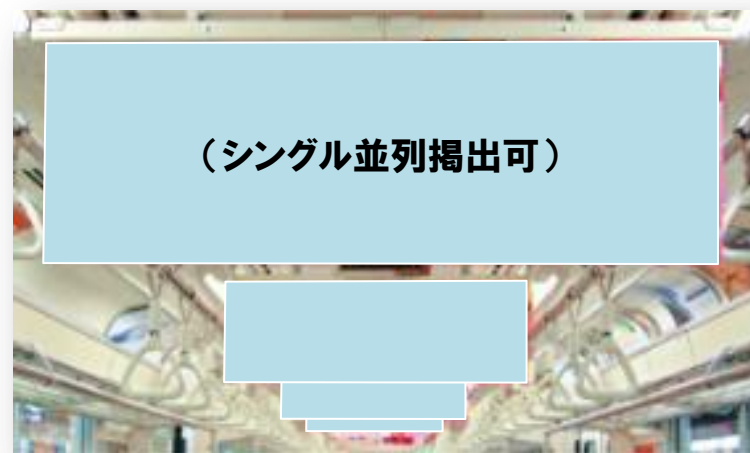
## C.中ぶり貸切電車【単線SUライナー】

### お好みの路線をチョイス可能に！

通常9路線全てに掲出されるSUライナーですが、9路線からお好きな路線をチョイスいただけるプランとなります。都心を移動する多くの方にご利用いただく銀座線や、沿線に大手百貨店や商業施設、レジャー施設のある有楽町線・副都心線など、クライアントのご希望に合わせた路線にしぼって掲出ができるため、費用対効果の高い戦略的な広告展開が可能です。この機会にぜひご利用ください。

路線	広告料金(税別)	納品枚数(ワイド)
銀座線	<b>¥920,000</b>	70枚
丸ノ内線	<b>¥920,000</b>	80枚
日比谷線	<b>¥740,000</b>	120枚
東西線	<b>¥740,000</b>	170枚
千代田線	<b>¥620,000</b>	170枚
有楽町・副都心線	<b>¥920,000</b>	310枚
半蔵門線	<b>¥680,000</b>	170枚
南北線	<b>¥380,000</b>	100枚

### <掲出イメージ>



### <掲出期間>

7/1(金)~8/31(水)の期間中、7日間掲出

各路線限定1枠

### <備考>

- ※通常販売と並行して販売いたします。
- ※作業日は掲出開始日の前日です。
- ※シングルの場合、納品枚数はそれぞれ倍となります。

## D.まど上 はじめて割引・おかえり割引

### 夏期限定！はじめて割引、おかえり割引がさらにお得に

通常、広告料金の20%割引が適用になるまど上広告のはじめて割引、おかえり割引ですが、期間限定でさらにお得になりました。夏期限定で50%割引が適用されますのでこの機会にぜひご利用ください。

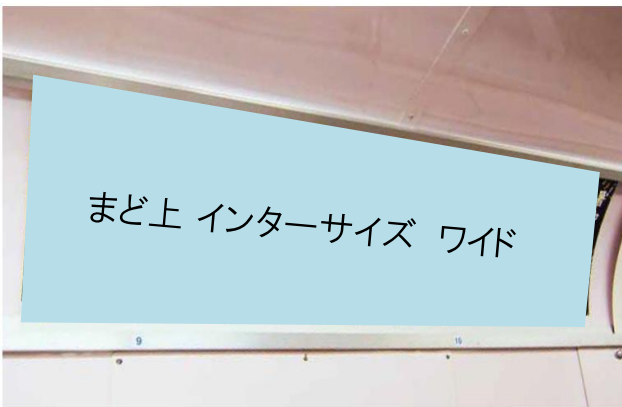
#### ☆はじめて割引

- 対象媒体 : まど上
- 割引率 : **広告料金の50%割引**  
※但し2012年4月以降、初めての出稿となる路線に対しては  
広告料金が割引になります。
- 適用期間 : 2週間～12か月掲出
- その他 : ※広告主が長期掲出割引を適用された場合には対象外となります。  
※はじめて割引の適用期間は当初に申込みのあった期間とします。  
※「女性専用車限定まど上」は適用外となります。

#### ☆おかえり割引

- 対象媒体 : まど上
- 割引率 : **広告料金の50%割引**  
※但し2015年3月31日以前に出稿があり、  
かつ2015年4月1日以降、初めての出稿となる路線に対しては  
広告料金が割引になります。
- 適用期間 : 2週間～12か月掲出
- その他 : ※広告主が長期掲出割引を適用された場合には対象外となります。  
※おかえり割引の適用期間は当初に申込みのあった期間とします。  
※「女性専用車限定まど上」は適用外となります。

#### <掲出イメージ>



#### <掲出開始期間>

**7/25(月)～8/31(水)掲出開始分より適用**

#### <備考>

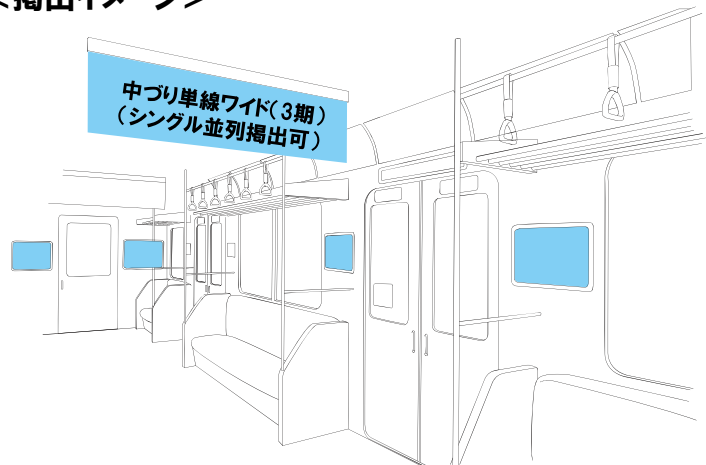
- ※通常販売と並行して販売いたします。
- ※各掲出日程の空き状況は担当者までお問い合わせください。
- ※作業日は月、水、金曜日となりますが8/12(金)の作業はございません。
- ※東西線には東葉高速を、南北線には埼玉高速を含みます。

# E.中ぶり×ツイン☆スター×銀座カルテット

## 車両をくまなくカバー！

通常、単線での販売を行っていない人気路線の銀座線・丸ノ内線の単線中ぶりと、ツイン☆スター、銀座カルテットがセットになったお得なプランとなっております。中ぶりは、ツイン☆スターの付近に掲出いたしますので、ジャック感を演出すること間違いなし！さらに、銀座線1000系については、中間車両に設置されている銀座カルテットにも掲出されます。よりストーリー性を持たせた印象強い展開が可能です。

### <掲出イメージ>



### <媒体構成>

- 銀座線・丸ノ内線 単線中ぶり
- ツイン☆スター
- 銀座カルテット(銀座線1000系中間車両)

### <納品枚数>

- 銀座線 単線中ぶりワイド ... 900枚
- 丸ノ内線 単線中ぶりワイド ... 1,200枚
- ツイン☆スター ... 1,300枚(650組)
- 銀座カルテット ... 360枚(180組)

### <掲出期間>

- 8/1(月)~8/7(日) 7日間掲出

### <広告料金(税別)>

■定価 ¥9,200,000 のところ

**¥6,000,000 <35%OFF>**

各期限定2枠

今ならツイン☆スター 定価 ¥5,000,000 に

プラス ¥1,000,000 で、

銀座線・丸ノ内線の単線中ぶりと

銀座カルテットがついてくる！！

### <備考>

※ 通常販売と並行して販売いたします。

※ 作業日は掲出開始日の前日です。

※ 中ぶりをシングルで並列掲出の場合はお問い合わせください。また、シングル掲出の場合の納品枚数は倍となります。

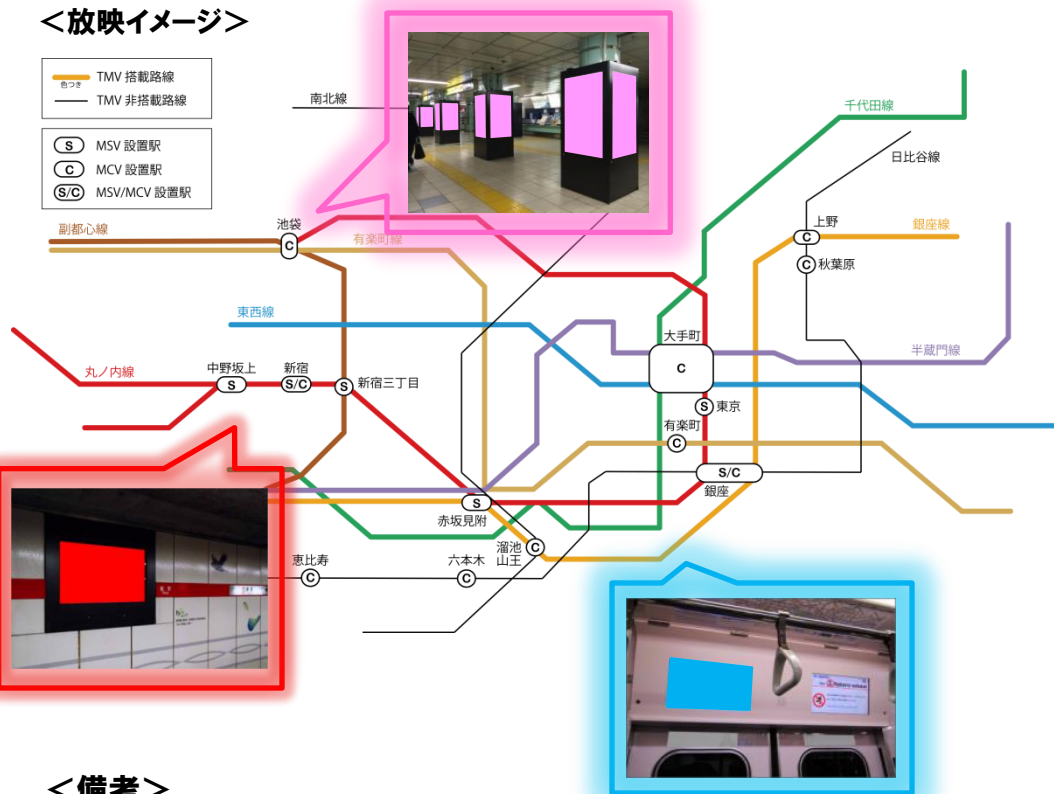
# F.デジタル三昧パッケージ

**車内ビジョン、駅構内ビジョンを、圧倒的なボリュームで放映！！**

車内ドア上部に設置されたTMVと、東京メトロ主要駅に設置されたMSV、MCVを1期あたりそれぞれ4枠(60秒分)と圧倒的なボリュームで放映いただけます！通常のデジタルパッケージフルよりもお得な価格に設定いたしました。1申込あたり4商材まで、放映することが可能です。この機会にぜひご利用ください。

## <放映イメージ>

- TMV 搭載路線
- TMV 非搭載路線
- S MSV 設置駅
- C MCV 設置駅
- S/C MSV/MCV 設置駅



## <媒体構成>

- TMV 1weekスポット
  - MSV 1weekフルタイム
  - MCV 1weekスポット
- 各媒体 15秒×4枠 合計60秒放映

## <放映期間>

- ①7/25(月)~7/31(日)
- ②8/1(月)~8/7(日)
- ③8/8(月)~8/14(日)
- ④8/15(月)~8/21(日)
- ⑤8/22(月)~8/28(日)
- ⑥8/29(月)~9/4(日)

各期7日間・60秒放映

## <広告料金(税別)>

**各期限定1社**

■定価  
¥20,800,000のところ

**¥9,500,000** <54%OFF>

## <備考>

- ※通常販売と並行して販売いたします。
- ※1申込あたり、4商材まで放映可能です。
- ※放映素材の納品締切日は各媒体ごとで異なります。詳細は別途資料をご覧ください。なお、納品期限を過ぎた場合、別途費用がかかります。予めご了承ください。
- ※ロール切替などで複数素材を使用される場合は、それぞれの媒体ごとで既定のオプション費用が発生いたします。

# G.デジタルパッケージ各種

## デジタルパッケージがさらにお得に

東京メトロのお得なデジタルパッケージ商品が、期間限定でさらにお得になりました。この機会にぜひご利用ください。

### <放映イメージ>



### <放映期間>

- ①7/25(月)~7/31(日)    ④8/15(月)~8/21(日)
- ②8/1(月)~8/7(日)    ⑤8/22(月)~8/28(日)
- ③8/8(月)~8/14(日)   ⑥8/29(月)~9/4(日)

各期7日間・15秒放映

8/15週を含む、2枠以上のお申込みの場合、  
合計から更に10%OFF！！

### <備考>

- ※ 放映素材の納品締切日は各媒体ごとで異なります。詳細は別途資料をご覧ください。なお、納品期限を過ぎた場合、別途費用がかかります。予めご了承ください。
- ※ ロール切替などで複数素材を使用される場合は、それぞれの媒体ごとで既定のオプション費用が発生いたします。

### <対象商品>

#### ■メトロデジタルパッケージA

TMV1weekスポット×MSV1weekフルタイム

#### ■メトロデジタルパッケージB

MSV1weekフルタイム×MCV1weekスポット

#### ■メトロデジタルパッケージフル

TMV1weekスポット×MSV1weekフルタイム×MCV1weekスポット

### <広告料金(税別)>

#### ・メトロデジタルパッケージA

■定価¥2,800,000のところ

**¥2,200,000<21%OFF>**

#### ・メトロデジタルパッケージB

■定価¥2,100,000のところ

**¥1,700,000<19%OFF>**

#### ・メトロデジタルパッケージフル

■定価¥4,200,000のところ

**¥3,600,000<14%OFF>**

## 人気のデジタルメディアを特価でご案内！

東京メトロのデジタルメディアであるTMV・MSV・MCVについて、期間限定で特別販売を実施いたします。この機会にぜひご利用ください。

### <放映イメージ>



### <広告料金(税別)>

#### ・TMV1weekスポット

■定価 ¥2,400,000のところ

**¥1,800,000<25%OFF>**

#### ・MSV1weekフルタイム

■定価 ¥1,000,000のところ

**¥750,000<25%OFF>**

#### ・MCV1weekスポット

■定価 ¥1,800,000のところ

**¥1,440,000<20%OFF>**

### <放映期間>

①7/25(月)~7/31(日)      ④8/15(月)~8/21(日)

②8/1(月)~8/7(日)        ⑤8/22(月)~8/28(日)

③8/8(月)~8/14(日)       ⑥8/29(月)~9/4(日)

各期7日間・15秒放映

8/15週を含む、2枠をお申込みの場合、  
合計から更に**10%OFF!!**

### <備考>

※放映素材の納品締切日は各媒体ごとで異なります。詳細は別途資料をご覧ください。なお、納品期限を過ぎた場合、別途費用がかかります。予めご了承ください。  
※ロール切替などで複数素材を使用される場合は、それぞれの媒体ごとで既定のオプション費用が発生いたします。

# I.夏休みおでかけパッケージ

## 夏休みにぴったりのネットワークをご用意！

映画館や、百貨店・ショッピングビルが集中しているエリア(パッケージA)と、美術館が集中し、国内をはじめ海外の観光客も多く集まるアートなエリア(パッケージB)をそれぞれピックアップし、特別なネットワークをご用意いたしました。通常のネットワークよりもコンパクトに展開したいクライアントにお勧めの企画商品です。この機会にぜひご利用ください。

### <媒体構成>

#### ■夏休みおでかけパッケージA

媒体	MCV						MSV			計
	駅	銀座	新宿	池袋	有楽町	明治神宮前	豊洲	銀座	新宿三丁目	
面数	39	12	14	13	17	27	12	12	12	158

※銀座駅は、MCV丸の内線改札内、MCV銀座線松屋口改札、MCV日比谷線コンコース、MSVの4エリアで放映されます。

※池袋駅は、副都心線MCV西東口改札エリアのみ放映されます。

#### ■夏休みおでかけパッケージB

媒体	MCV							MSV		計
	駅	上野	溜池山王	大手町	秋葉原	六本木	恵比寿	飯田橋	東京	
面数	7	17	28	12	21	6	16	12	12	131

※上野駅は、MCV日比谷線車坂口改のみ放映されます。

### <放映期間>

- ①8/1(月)~8/7(日)
- ②8/8(月)~8/14(日)
- ③8/15(月)~8/21(日)
- ④8/22(月)~8/28(日)

### <備考>

各期7日間・15秒放映

※放映素材の納品締切日は各媒体ごとで異なります。詳細は別途資料をご覧ください。なお、納品期限を過ぎた場合、別途費用がかかります。予めご了承ください。

※ロール切替などで複数素材を使用される場合は、それぞれの媒体ごとで既定のオプション費用が発生いたします。

### <広告料金(税別)>

#### ■夏休みおでかけパッケージA

¥1,600,000

#### ■夏休みおでかけパッケージB

¥800,000

各期限定1枠！

### <対象商品>



#### パッケージAの主なお出かけスポット

##### 銀座・有楽町駅

銀座三越  
松屋銀座  
阪急メンズ東京  
GINZA INZ  
プランタン銀座  
丸の内TOEI  
丸の内ピカデリー  
TOHOシネマズ

##### 新宿・新宿三丁目駅

丸井  
新宿タカシマヤ  
新宿アルタ  
新宿バルト9  
ピカデリー新宿  
池袋駅  
Esola池袋  
池袋PARCO  
サンシャインシティ  
池袋HUMAX シネマズ

#### パッケージBの主なお出かけスポット

##### 上野駅

東京国立博物館  
国立西洋美術館  
東京都美術館  
上野動物園  
東京・大手町駅  
三菱一号館美術館  
ブリヂストン美術館

##### 秋葉原駅

東京アニメセンター  
電気街エリア  
六本木駅  
六本木ヒルズ  
東京ミッドタウン

##### 溜池山王・赤坂見附駅

赤坂サカス

##### 恵比寿駅

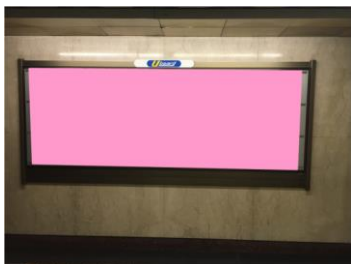
恵比寿ガーデンプレイス  
東京都写真美術館

# J.Uボード×MCVネットワーク

## 様々な駅で幅広い展開が可能！

駅、デジタルで好評いただいている、それぞれのネットワークセットをセット販売いたします。  
改札の付近に設置されているMCVと、駅構内の様々な場所に設置されているUボードを併せることで、駅利用者へ広くアプローチが可能となりました。  
駅に特化した本企画をこの機会にぜひご利用ください。

### <掲出・放映イメージ>



### <媒体構成>

- Uボード LA / LB のいずれか
- MCV 1weekスポット 15秒

### <掲出・放映期間>

- ①8/1(月)~8/7(日)
  - ②8/8(月)~8/14(日)
  - ③8/15(月)~8/21(日)
  - ④8/22(月)~8/28(日)
  - ⑤8/29(月)~9/4(日)
- 各期7日間 掲出 15秒放映

### <掲出・放映箇所>

駅	銀座	表参道	上野	日本橋	新橋	赤坂見附	渋谷	池袋	大手町	飯田橋	東京	新宿	茅場町	六本木	有楽町	恵比寿	秋葉原	明治神宮前 (原宿)	豊洲	溜池山王	計
掲出枚数 (B0)	10	4	2	4	2	2	2	2	4	/	2	4	2	2	/	/	/	/	/	/	42
面数	39	/	7	/	/	/	/	22	28	16	/	12	/	21	13	6	12	17	27	17	237

### <広告料金(税別)>

■定価  
¥3,780,000のところ

**¥2,500,000<33%OFF>**

各期限定2枠

### <備考>

- ※ 通常販売と並行して販売いたします。
- ※ MCVの納品日は、別途資料をご覧ください。なお、納品期限を過ぎた場合、別途費用がかかります。予めご了承ください。
- ※ MCVでロール切替など複数素材を使用される場合は、既定のオプション費用が発生いたします。

# K.エリアセット フリースポットパッケージ

## エリアセット限定！お好みの場所に掲出可能！

ターゲットを絞った展開が可能なエリアセットに加えて、お好みの場所で掲出可能な一般駅ばりをセットにした特別販売を実施いたします。よりお客様のご意向にそった出稿が可能なセットとなっております。この機会にぜひご利用ください。



セット名	定価広告料金	割引適用条件	割引率
銀座エリアセット	¥1,400,000 (¥1,120,000)	左記セットに併せて一般駅ばりを ¥1,000,000以上お申込み (¥800,000)	エリアセットと一般駅ばりの 総額より40%OFF
表参道エリアセット			
六本木エリアセット			
ターミナルセット A			
ターミナルセット B			
コンパクト8セット	¥1,000,000 (¥800,000)	左記セットに併せて一般駅ばりを ¥800,000以上お申込み (¥640,000)	
池袋エリアセット			

※カッコ内の金額は特別期の場合

### <媒体構成>

- 駅ばりポスター エリアセット (各エリアセットの中から1セット)  
銀座エリア、表参道エリア、六本木エリア、  
ターミナルA、B、池袋エリア、コンパクト8
- 一般駅ばり

### <備考>

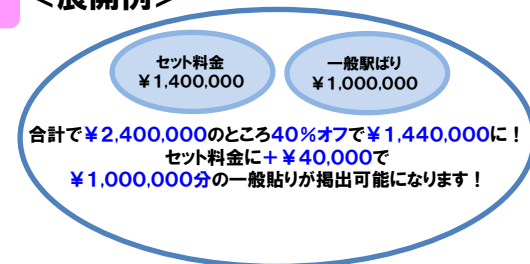
- ※ 通常販売と並行して販売いたします。
- ※ 同一キャンペーン、同一期間のみの対象となります。
- ※ その他の割引制度との併用は不可とさせていただきます。

各期、各セット1枠限定

<展開例>

### <掲出期間>

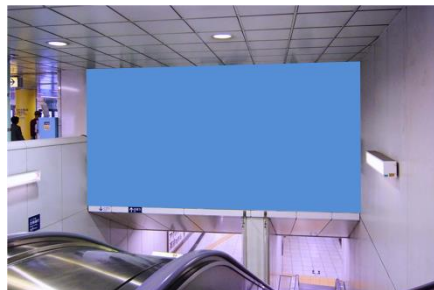
- ① 7/25(月)~7/31(日)
- ② 8/1(月)~8/7(日)
- ③ 8/8(月)~8/14(日)
- ④ 8/15(月)~8/21(日)
- ⑤ 8/22(月)~8/28(日)
- ⑥ 8/29(月)~9/4(日)



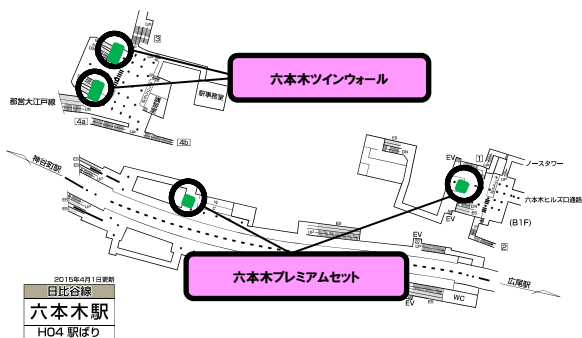
# L.六本木駅 駅媒体特販企画

## 六本木駅の人気媒体が夏期限定の特別価格に！

若者からビジネスマンまで幅広い層に利用されており、周辺に商業施設を多く構え、観光客などが多く見込まれる六本木駅の人気媒体を夏期限定の特別価格にて販売いたします。同時にお申込みいただくと更にお得なパッケージ販売もご用意いたしました。この機会にぜひご利用ください。



### <掲出位置>



### <媒体構成>

- 六本木プレミアムセット
- 六本木ツインウォール

各期、各セット1枠限定

### <掲出期間>

- ① 8/1(月)～8/7(日)
- ② 8/8(月)～8/14(日)
- ③ 8/15(月)～8/21(日)
- ④ 8/22(月)～8/28(日)
- ⑤ 8/29(月)～9/4(日)

媒体名	広告料金	特別料金	
		単体でのお申込みの場合	同時にお申込みの場合
六本木プレミアムセット	¥700,000	¥500,000 <28%OFF>	¥850,000 <50%OFF>
六本木ツインウォール	¥1,000,000	¥600,000 <40%OFF>	

### <備考>

- ※六本木ツインウォールは申請媒体につき、掲出開始日の1週間前までに申請が必要です。
- ※製作費・作業費は別途となります。
- ※臨時広告の六本木とは別エリアとして受付いたします。

## ■お申込について

◆申込開始日…

**2016年 5月25日(水) 10:00~**

**以降決定優先**

### <注意事項>

※広告料金は税別表示です。

※お申込の際は必ず事前に担当者にスペース状況をご確認ください。

※広告の意匠につきましては事前に審査をおこないます。

※規制業種クライアントについては各媒体の掲出範囲に準じます。

※申込開始日以降、お申込は10時ルールに則り、随時決定優先となります。

※お申込が重複した場合、企画商品の総出稿金額の大きいクライアント様を優先いたします。

なお、同条件・同着の場合は、調整により決定させていただきます。

※本企画は他の割引との重複適用はできません。

※本企画でお申込いただいたものは、本数契約の本数にはカウントされません。