

KEIO MEDIA NEWS !

KS セット 大学

京王スチューデント

京王線・井の頭線の駅から近隣大学・短期大学の在籍者数が多い順に10駅をセレクト！

《実施期間》

～2016年3月起算開始分

《掲出期間》

1週間（掲出開始：平日随時）

《掲出料金》

560,000円 → **450,000円**（約19%OFF）

《申込開始》

4ヶ月前第1営業日

《掲出枚数》

B0ポスター1枚×10駅

《掲出駅》

京王線：新宿（特A）、明大前（京）、下高井戸、聖蹟桜ヶ丘、高幡不動、京王八王子、京王多摩センター、橋本
井の頭線：渋谷（特A）、吉祥寺



◆各駅最寄り大学・短期大学在籍者数

駅	在籍者数 (駅ごと)	駅	在籍者数 (駅ごと)
高幡不動	29,065	京王八王子	13,469
渋谷	27,201	京王多摩センター	13,315
聖蹟桜ヶ丘	18,982	橋本	11,300
下高井戸	18,814	明大前	10,189
吉祥寺	16,195	新宿	6,891

※上記人数は京王線の中での最寄り駅の学校の学生の在籍者数（京王エージェンシー調べ）であり、駅利用者数ではありません。ご注意ください。

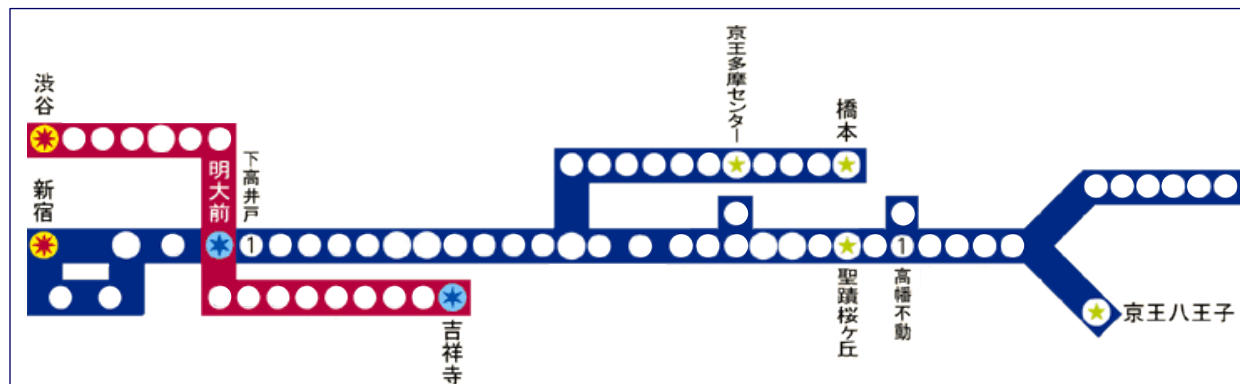
※高幡不動駅は、実際の最寄り駅である多摩動物公園駅の振り替え分です。

※渋谷駅は特A等級のポスター板への掲出となります。

※明大前駅は京王線への掲出となります。

※ポスター板面の指定はできません。

※駅改良工事などの理由により、駅を振り替えての掲出となる場合がございます。



KEIO MEDIA NEWS !

KS セット 高校

京王スチューデント

京王線・井の頭線の駅から近隣高校の在籍者数が多い順に10駅をセレクト！

《実施期間》

～2016年3月起算開始分

《掲出期間》

1週間（掲出開始：平日随時）

《掲出料金》

520,000円 → **450,000円**（約13%OFF）

《申込開始》

4ヶ月前第1営業日

《掲出枚数》

B0ポスター1枚×10駅

《掲出駅》

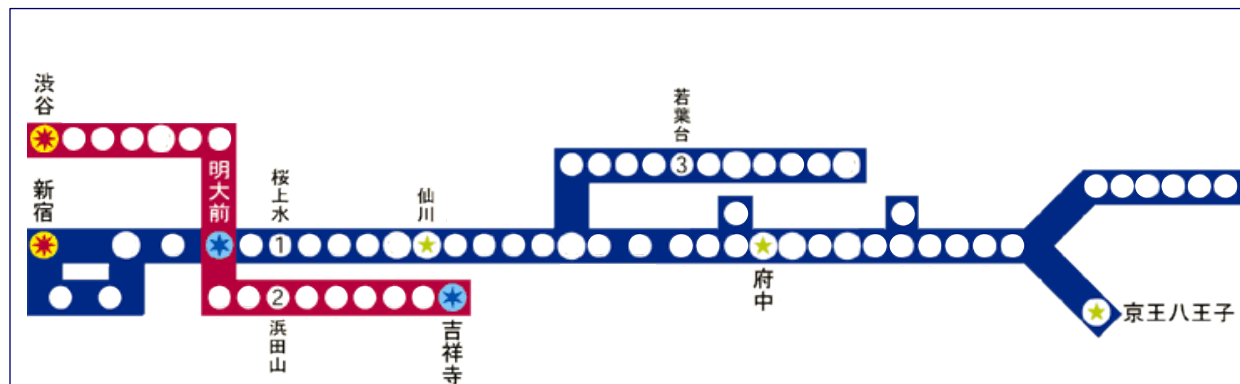
京王線：新宿（特A）、明大前（京）、桜上水、仙川、府中、京王八王子、若葉台
 井の頭線：渋谷（特A）、浜田山、吉祥寺



◆各駅最寄り高校在籍者数（駅周辺2km圏）

駅	在籍者数 (駅ごと)	駅	在籍者数 (駅ごと)
渋谷	5,386	京王八王子	2,629
新宿	3,752	明大前	2,428
桜上水	3,369	浜田山	2,423
仙川	2,653	若葉台	2,409
府中	2,631	吉祥寺	2,114

※上記人数は京王線の中での最寄り駅の学校の学生の在籍者数（京王エージェンシー調べ）であり、駅利用者数ではありません。ご注意ください。



※新宿駅・渋谷駅は特A等級のポスター板への掲出となります。

※明大前駅は京王線への掲出となります。

※ポスター板面の指定はできません。

※駅改良工事などの理由により、駅を振り替えての掲出となる場合がございます。

KEIO MEDIA NEWS !

乗降TOP15セット

京王線・井の頭線の乗降客数TOP15の駅をセレクト。のべ約240万人にアプローチ可能です！

《実施期間》

～2016年3月起算開始分

《掲出期間》

1週間（掲出開始：平日随時）

《掲出料金》

840,000円 → **650,000円**（約22%OFF）

《申込開始》

4ヶ月前第1営業日

《掲出枚数》

B0ポスター1枚×15駅

《掲出駅》

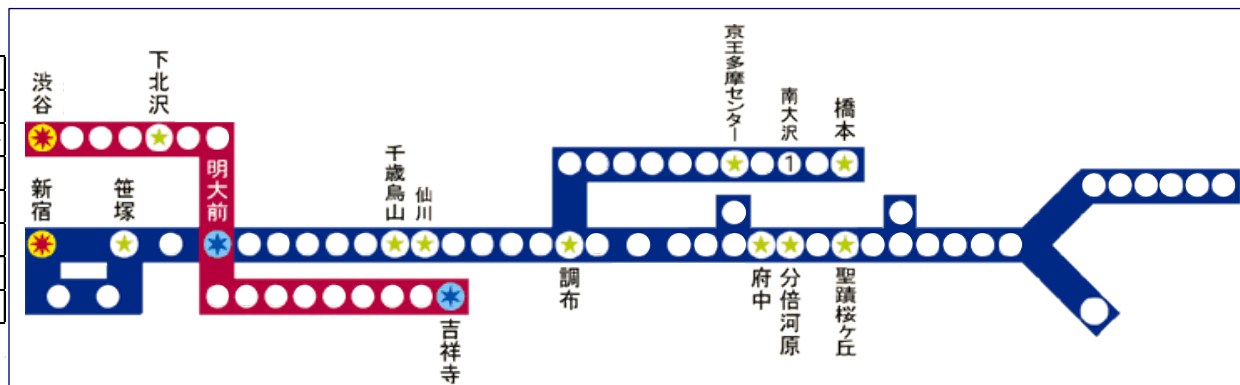
京王線：新宿（特A）、笹塚、明大前、千歳烏山、仙川、調布、
府中、分倍河原、聖蹟桜ヶ丘、京王多摩センター、南大沢、橋本
井の頭線：渋谷（特A）、下北沢、吉祥寺



◆関東交通広告協議会・各社・各駅・乗降人員・通過人員・輸送人員
（平成25年度1日平均）

駅名	乗降人員数	駅名	乗降人員数
新宿	730,849	府中	86,933
渋谷	336,957	京王多摩センター	85,284
明大前	256,926	千歳烏山	76,419
吉祥寺	139,679	仙川	75,055
下北沢	118,883	笹塚	74,580
調布	115,061	聖蹟桜ヶ丘	65,739
橋本	91,060	南大沢	62,530
分倍河原	89,250		

※明大前は乗換者数も含む



※新宿駅・渋谷駅は特A等級のポスター板への掲出となります。

※明大前駅は京王線への掲出となります。

※ポスター板面の指定はできません。

※駅改良工事などの理由により、駅を振り替えての掲出となる場合がございます。

KEIO MEDIA NEWS !

乗降TOP10セット

京王線・井の頭線の乗降客数TOP10の駅をセレクト。のべ約205万人にアプローチ可能です！

《実施期間》

～2016年3月起算開始分

《掲出期間》

1週間（掲出開始：平日随時）

《掲出料金》

580,000円 → **450,000円**（約22%OFF）

《申込開始》

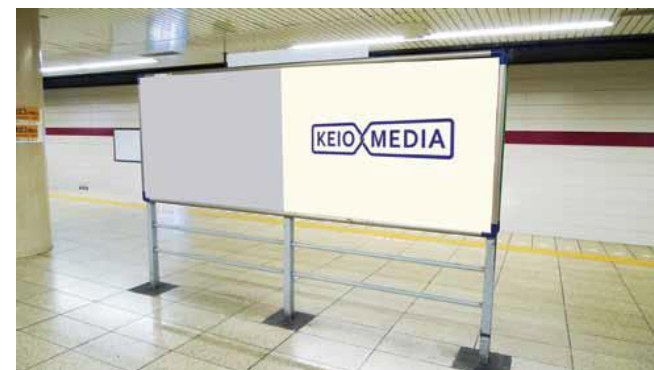
4ヶ月前第1営業日

《掲出枚数》

B0ポスター1枚×10駅

《掲出駅》

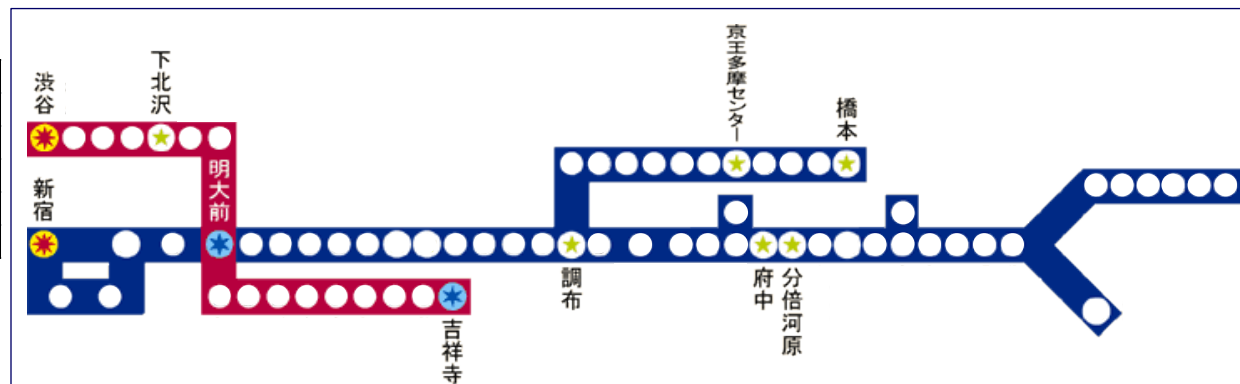
京王線：新宿（特A）、明大前、調布、府中、分倍河原、京王多摩センター、橋本
井の頭線：渋谷（特A）、下北沢、吉祥寺



◆関東交通広告協議会・各社・各駅・乗降人員・通過人員・輸送人員
（平成25年度1日平均）

駅名	乗降人員数	駅名	乗降人員数
新宿	730,849	調布	115,061
渋谷	336,957	橋本	91,060
明大前	256,926	分倍河原	89,250
吉祥寺	139,679	府中	86,933
下北沢	118,883	京王多摩センター	85,284

※明大前は乗換者数も含む



※新宿駅・渋谷駅は特A等級のポスター板への掲出となります。

※明大前駅は京王線への掲出となります。

※ポスター板面の指定はできません。

※駅改良工事などの理由により、駅を振り替えての掲出となる場合がございます。

KEIO MEDIA NEWS !

乗降TOP10 セレクト5

京王線・井の頭線の乗降客数TOP10の駅から、好きな駅を5駅自由にセレクトいただけます！

《実施期間》

～2016年3月起算開始分

《掲出期間》

1週間（掲出開始：平日随時）

《掲出料金》

最大310,000円 → **250,000円**（最大約19%OFF）

《申込開始》

4ヶ月前第1営業日

《掲出枚数》

B0ポスター1枚×5駅

《企画概要》

対象10駅からどの5駅を選択いただいても、上記料金となります。

《対象駅》

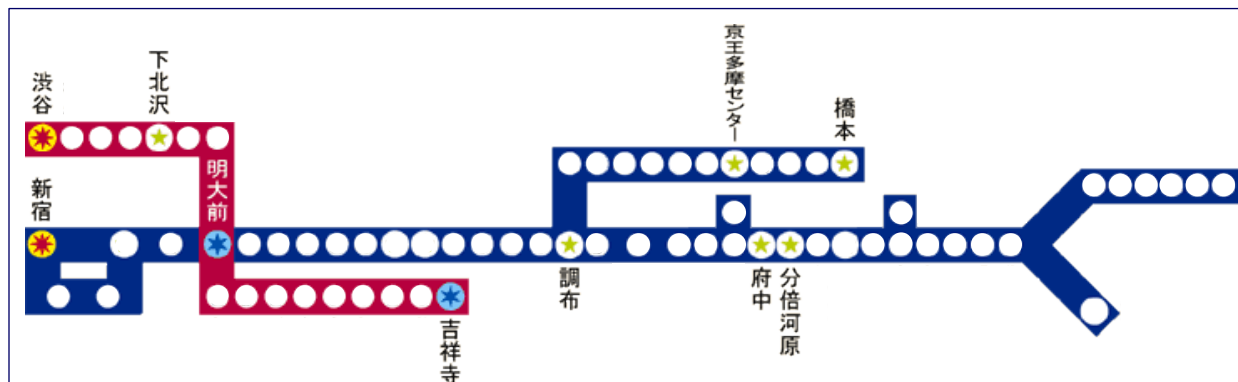
京王線：新宿（特A）、明大前、調布、府中、分倍河原、京王多摩センター、橋本
井の頭線：渋谷（特A）、下北沢、吉祥寺



◆関東交通広告協議会・各社・各駅・乗降人員・通過人員・輸送人員
（平成25年度1日平均）

駅名	乗降人員数	駅名	乗降人員数
新宿	730,849	調布	115,061
渋谷	336,957	橋本	91,060
明大前	256,926	分倍河原	89,250
吉祥寺	139,679	府中	86,933
下北沢	118,883	京王多摩センター	85,284

※明大前は乗換者数も含む



※新宿駅・渋谷駅は特A等級のポスター板への掲出となります。

※明大前駅は京王線への掲出となります。

※ポスター板面の指定はできません。

※駅改良工事などの理由により、駅を振り替えての掲出となる場合がございます。